



TYPICAL

TW3-343/TW3-343B

TW3-343D/TW3-343BD

TW3-343DT1/TW3-343BDT1

筒式综合送料缝纫机

使用说明 / 零件手册

目 录

使用说明

1. 机器简介.....	1
2. 主要技术规格.....	1
3. 操作准备.....	1
4. 安装膝控装置.....	1
5. 安装线架.....	2
6. 安装机针.....	2
7. 安装梭心套.....	2
8. 将梭心放入梭心套.....	2
9. 穿面线.....	3
10. 调节针距.....	3
11. 线张力.....	3
12. 挑线簧.....	4
13. 压脚压力调节.....	4
14. 压脚高度调节.....	4
15. 送布牙高度调节.....	5
16. 针与旋梭调节.....	5
17. 旋梭护针板的调节.....	6
18. 旋梭分线勾调节.....	6
19. 针杆架纵向位置的调节.....	6
20. 安全装置.....	7
21. 重装同步带.....	7
22. 加油.....	8
23. 一般故障及处理方法.....	8

零件手册

1. 机壳部件.....	9-10
2. 上轴挑线部件.....	11-12
3. 针杆勾线部件.....	13-14
4. 压脚部件.....	15-16
5. 上送料部件.....	17-18
6. 下送料部件.....	19-20
7. 夹线器部件.....	21
8. 膝控部件.....	22
9. 润滑系统部件(TW3-343/343B/343D/343BD).....	23-24
10. 附件.....	25-26

1. 机器简介

TW3-343型系列筒式缝纫机是采用单直机针、滑杆挑线、立式大旋梭、上下轴同步齿形带传动的锁式线迹缝纫机。采用下送料、针送料和交替压脚上送料,以及高压脚行程、高压脚提升间隙,具有很强的缝厚及爬坡能力,可轻易处理难于传送的物料和多层厚重皮革。并安装有超载离合装置,使缝纫操作更安全。

本产品广泛适用于皮件、箱包、鞋帽行业。其筒形缝台使其更易于缝制各种弧形和曲面物件。

2. 主要技术规格

	TW3-343/TW3-343B	TW3-343D/TW3-343BD/TW3-343DT1/TW3-343BDT1
最高缝纫速度	2000 s. p. m	
最大线迹长度	8±0.9mm	
压脚提升高度	手动8±0.2mm 膝控15mm	
针杆行程	33.6mm	
挑线杆	滑杆式挑线杆	
采用旋梭	立式旋梭	
采用机针	DP×17 14#~24#(标准23#)	
采用缝线	8#~50#	
润滑方式	自动润滑	
电动机功率	370W	750W
适用范围	中厚料、厚料	

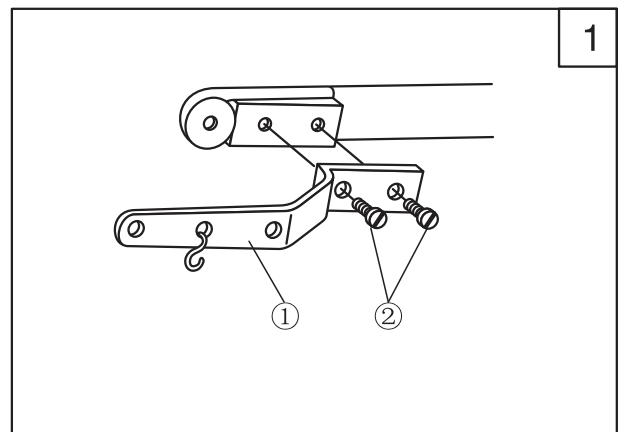
3. 操作准备

- 在第一次使用机器前, 请对机器进行彻底地打扫, 清除运输过程中积聚的灰尘并进行充分加油润滑。
- 确认电压是否符合机器的设计电压, 不可使用与设计电压不符的电源
- 正常缝纫时机器的旋向是从皮带轮方向观察逆时针方向
- 当翻转机头时, 请取下膝控连接勾
- 试运行, 请取下梭心和针线
- 机器在运行的第一个月, 运转速度请控制在1800转/分以下。
- 请在机器完全停止转动后才能操作皮带轮

4. 安装膝控装置(图1)

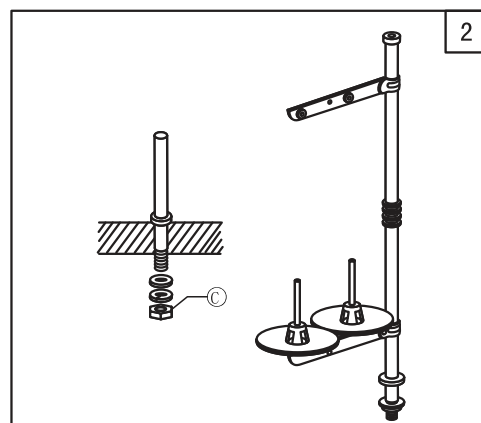
当使用膝控提升踏板时, 用螺钉②固定膝控提升支架①。

(膝控提升支架①和螺钉②补充在机器附件箱内。)



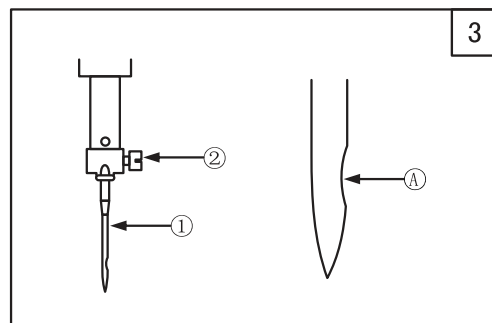
5. 安装线架(图2)

线架应装在台板右后角，然后即可拧紧螺母C。



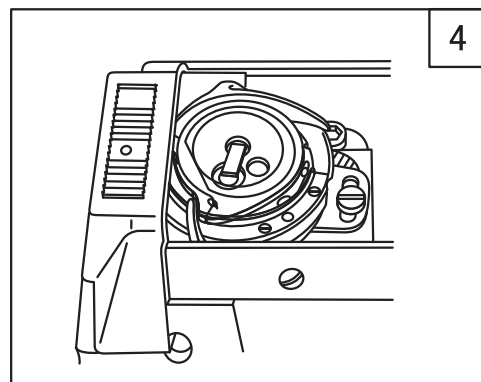
6. 安装机针(图3)

- 1、关闭电动机电源；
- 2、转动手轮，使针杆上升到最高位置；
- 3、旋松机针夹紧螺钉②，使机针①的凹槽A向右面；
- 4、将机针插至针杆孔的底部；
- 5、拧紧机针夹紧螺钉②。



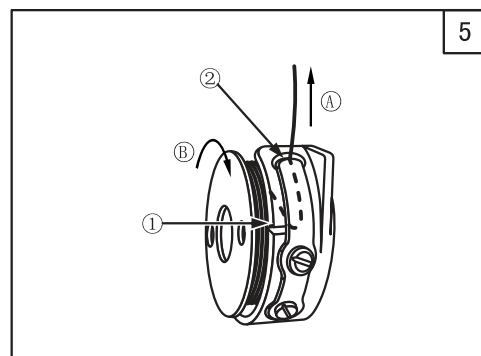
7. 安装梭心套(图4)

- 1、拉开梭门扳手，放入梭心和梭心套；
- 2、将梭心套套入旋梭驱动轴内，并压下梭门扳手。



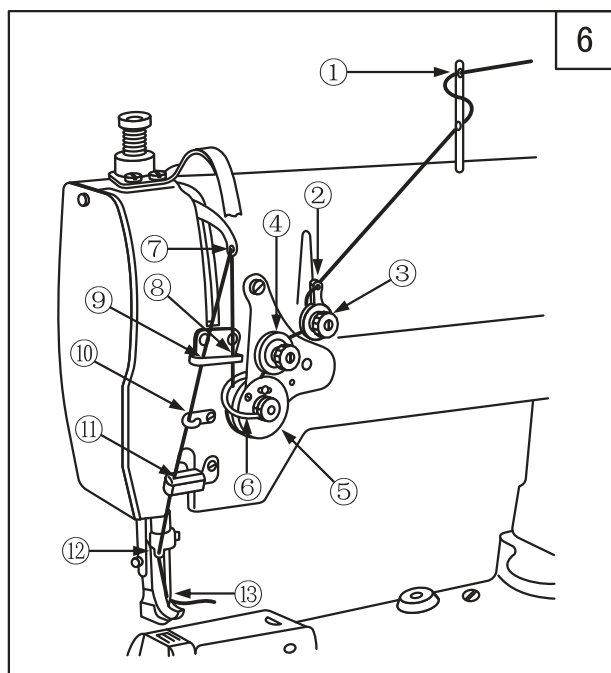
8. 将梭心放入梭心套(图5)

- 1、将梭心的线头牵引到右边，然后把梭心放进梭心套内；
 - 2、线先通过梭心套的裂缝①，再从夹线簧下面穿过，最后将线从凹口②处拉出。
- (提示) 只要梭心正确放置，如按A方向拉线，梭心就以B向旋转。



9. 穿面线(图6)

穿面线时针杆应在最高位置，然后将线架上引出线头按顺序穿线。

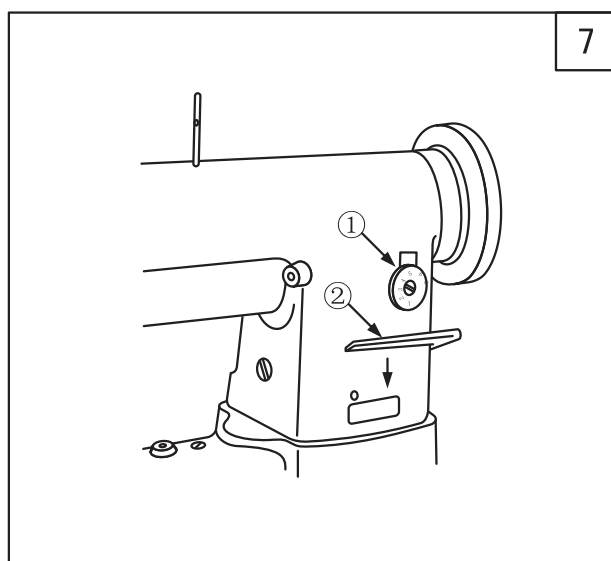


10. 调节针距(图7)

逆时针或顺时针旋转针距刻度盘，刻度盘上端的数字表示线迹长短尺寸。(单位为mm)

倒缝送料：

- 1、向下掀压倒缝扳手②。
- 2、只要倒缝扳手掀下，缝纫机就进行倒缝。
- 3、若手放松倒缝扳手，缝纫机恢复顺向送料。



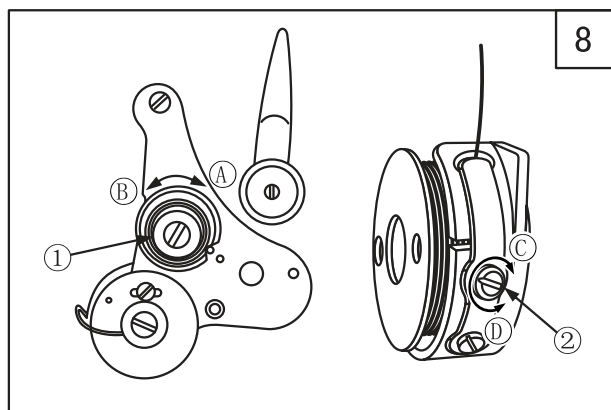
11. 线张力(图8)

1、调节针线张力

旋转张力调节螺母①，顺时针旋转(A向)针线张力增大，逆时针旋转(B向)针线张力减小。

2、调节梭线张力

旋转张力调节螺钉②，顺时针旋转(C向)梭线张力增大，逆时针转动(D向)梭线张力减小。



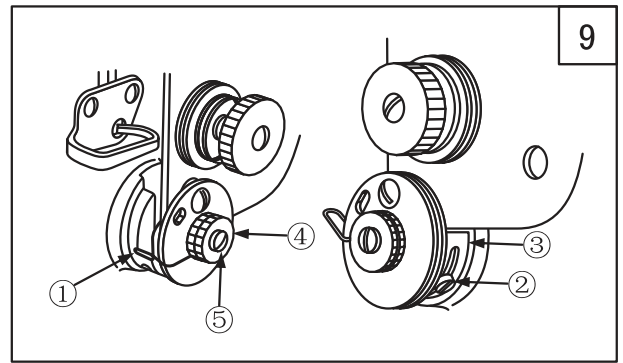
12. 挑线簧(图9)

1、改变挑线簧①的行程

- a. 拧松限位板螺钉②，并左右移动限位板③；
- b. 限位板向右移，则增大挑线簧行程，限位板向左移，则减小挑线簧行程。

2、改变挑线簧的张力

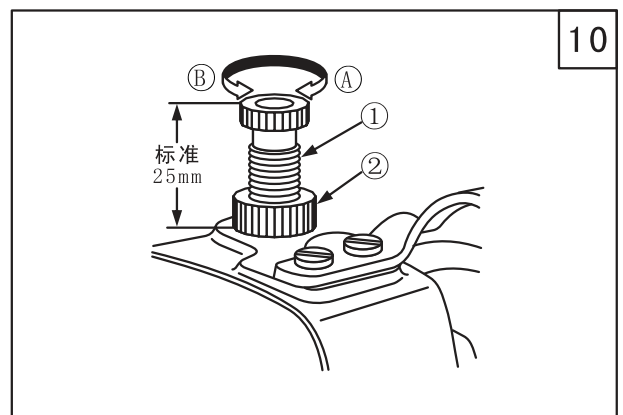
- a. 拧紧螺母④，逆时针旋转弹簧轴，则增大挑线簧张力，顺时针旋转弹簧轴，则减小挑线簧张力。用螺钉起子插入弹簧轴的槽口⑤，旋转 to 所要求的张力。



13. 压脚压力调节(图10)

根据缝料适当调节压脚压力。(弹簧调压螺钉的标准高度是25mm)

- 1、旋转弹簧调压螺钉①，顺时针(A向)旋转则增大压脚压力；反之，逆时针(B向)旋转则减小压脚压力；
- 2、调节后，紧固调压螺母②。

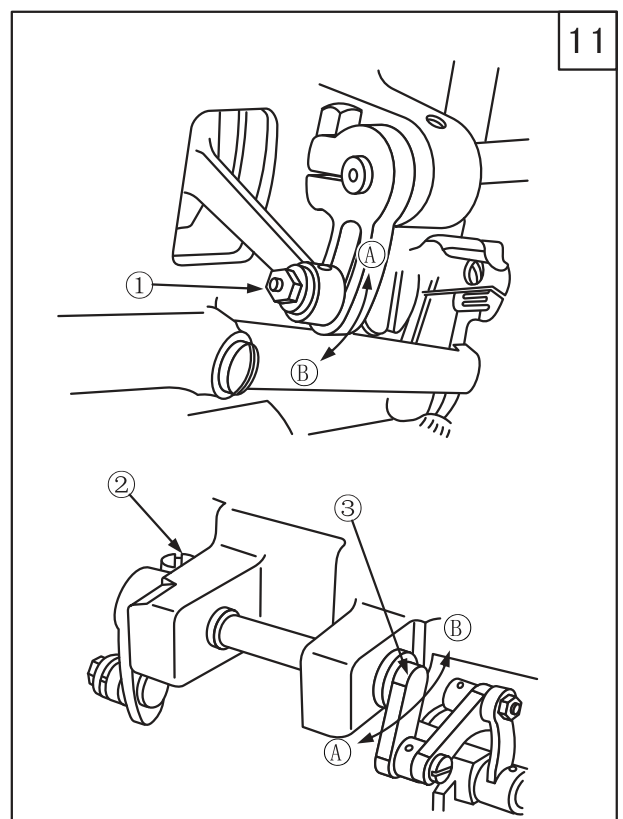


14. 压脚高度调节(图11)

1、压脚的操作高度调整

旋松螺母①, 改变凸轮连杆的安装位置。

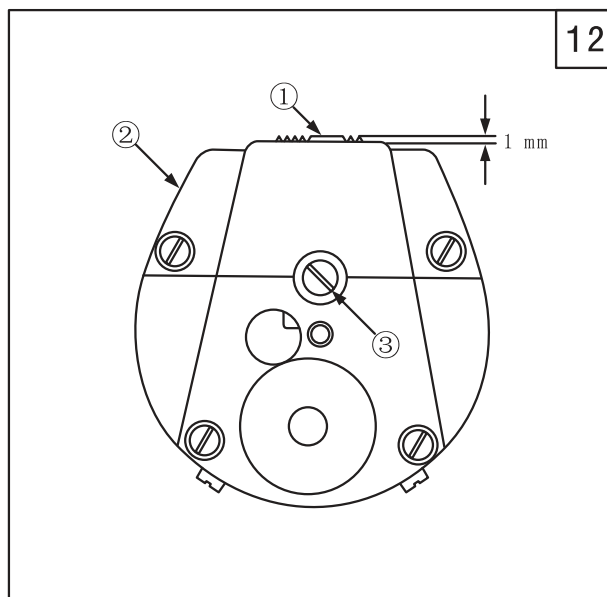
- a. 最高位置A, 压脚的垂直行程最大；
 - b. 最低位置B, 压脚的垂直行程最小。
- 2、大压脚和小压脚的交替垂直行程通常相等。
 - a. 旋松送布曲柄顶端的螺钉②；
 - B. 挑线杆在最高位置时，放下压紧杆扳手。
 - C. 向左(A向)扳动送布曲柄③，增大大压脚行程；反之，向右(B向)扳动送布曲柄，减小大压脚行程。



15. 送布牙高度调节(图12)

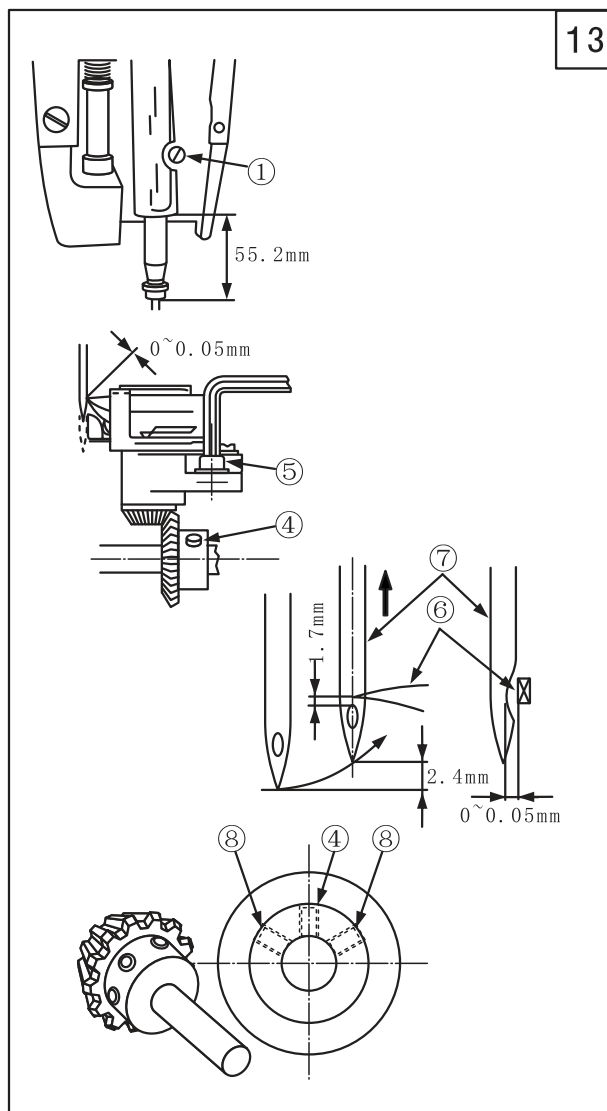
送布牙①出厂时调整位置是高出针板②1mm。根据缝绉要求需调整送布牙高度或更换送布牙后，请按如下步骤：

- 1、确定送布牙的最高位置；
- 2、旋松送布牙螺钉③；
- 3、调整好送布牙高度后，紧固送布牙螺钉③。



16. 针与旋梭的调节(图13)

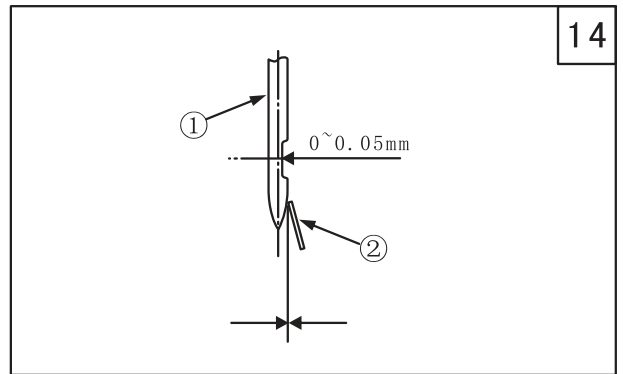
- 1、针距刻度盘指向“3”；
- 2、转动手轮，使针杆在行程的最低位置，并旋松针杆连接螺钉①；
- 3、针杆标准高度的确定：当针杆从最低位置上升2.4mm时，针眼孔上边与旋梭勾线尖⑥距离为1.7mm；针杆最低位置的参考为针杆摆动架底面到针杆底面的距离为55.2mm；
- 4、旋松旋梭架螺钉⑤，左右移动旋梭架，保证梭尖与机针⑦之间的间隙在 $0 \sim 0.05\text{mm}$ 范围内，调整后，拧紧螺钉；
- 5、然后使旋梭勾尖在针杆中心时，拧紧齿轮螺钉④；
- 6、顺时针转动手轮，渐渐地交替拧紧螺钉⑧。



17. 旋梭护针板的调节(图14)

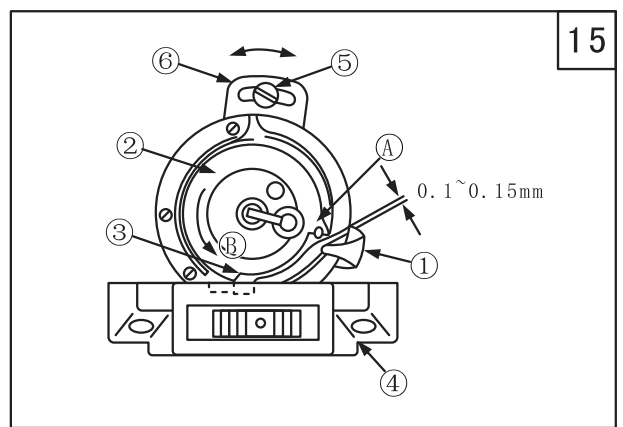
更换旋梭后，应确定护针板位置。护针板的标准位置是护针板②轻轻接触到机针①侧面；如果不是，弯曲护针板，调整其位置。

- 1、护针板向内弯曲，用螺钉起子向外扳护针板；
- 2、护针板向外弯曲，用螺钉起子向内扳护针板。



18. 旋梭分线勾的调节(图15)

- 1、按正常位置旋转手轮，使分线勾①到达末端位置；
- 2、按箭头B向旋转梭心套②，直到抵住针板④槽口后停止；
- 3、旋松旋梭分线勾调节板螺钉⑤，并按箭头方向移动旋梭分线勾调节板⑥，保证旋梭分线勾与梭心套突出部分之间间隙为 $0.1\sim 0.15\text{mm}$ 。

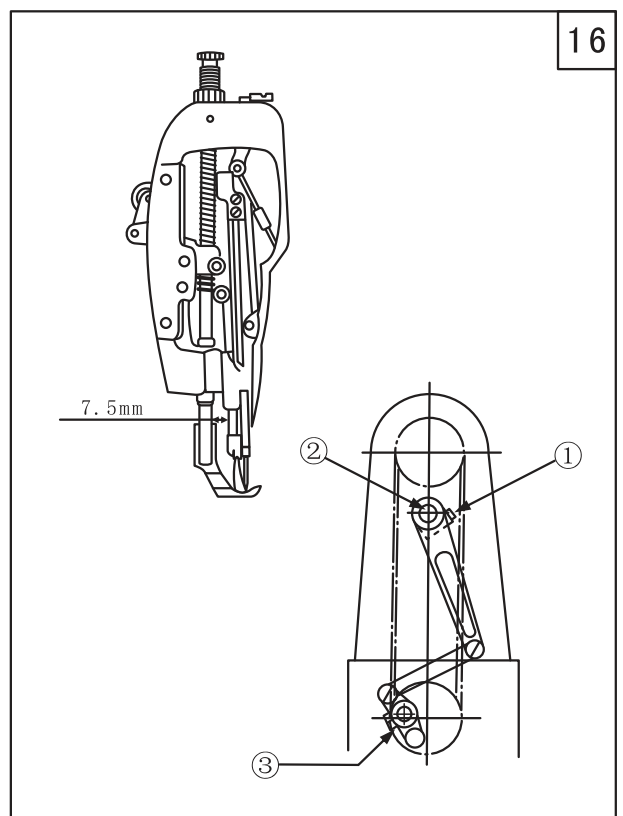


19. 针杆架纵向位置的调节(图16)

- 1、调节小压脚提升杆与压紧杆的关系：
 - a. 将针距刻度指向最小值；
 - b. 旋松紧固螺钉①，调整小压脚提升杆与压紧杆之间的间距至 7.5mm 。

注意：不要使针杆架有任何轴向间隙

- 2、调节送布牙与针杆的关系：
 - a. 将针距刻度指向最小值；
 - b. 旋松送布轴曲柄紧固螺钉③；
 - c. 调整送布牙的位置，使针落在送布牙针孔的中心（稍微偏向操作者）。



20. 安全装置(图17)

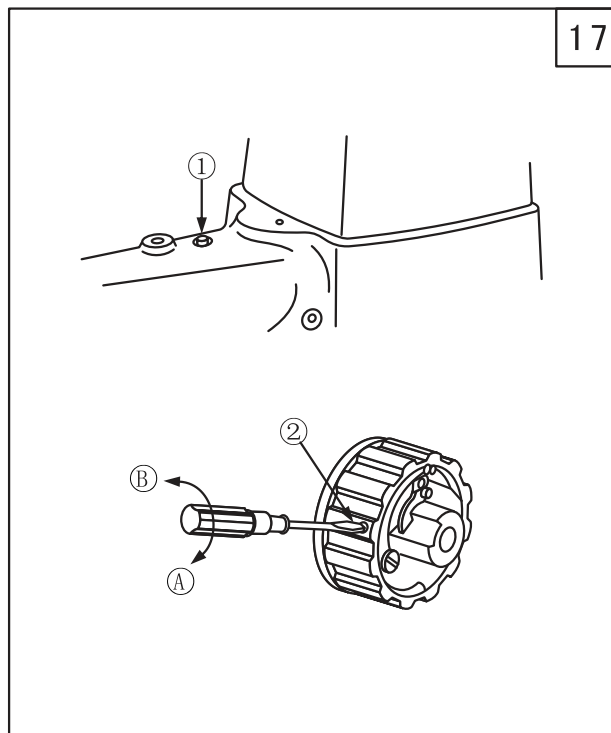
如果在机器运转过程中旋梭卡线，安全装置将启动，使下同步带轮空转。

1、恢复步骤如下：

- a. 清除旋梭内的卡线；
- b. 按下按钮①，用力反转手轮。

2、安全离合力的调节：

A向（顺时针）旋转调节螺钉②增加离合力，B向（逆时针）旋转则减小离合力。



21. 重装同步带(图18)

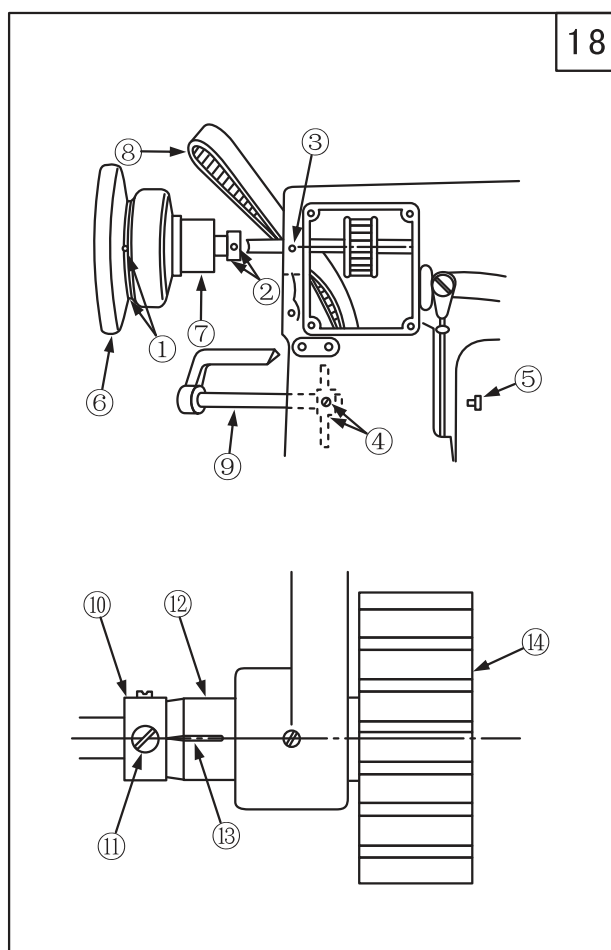
1、卸下同步带：

- a. 旋松手轮螺钉①，上轴后轴套螺钉②和③，倒缝扳手轴螺钉④和⑤；
- b. 取下手轮⑥，并推出上轮后轴套⑦；
- c. 向外拉倒缝扳手⑨，使同步带⑧有足够的空间通过；
- d. 将同步带从下同步带轮上取下，从侧窗拉同步带并由上轴后轴套孔将其拿出。

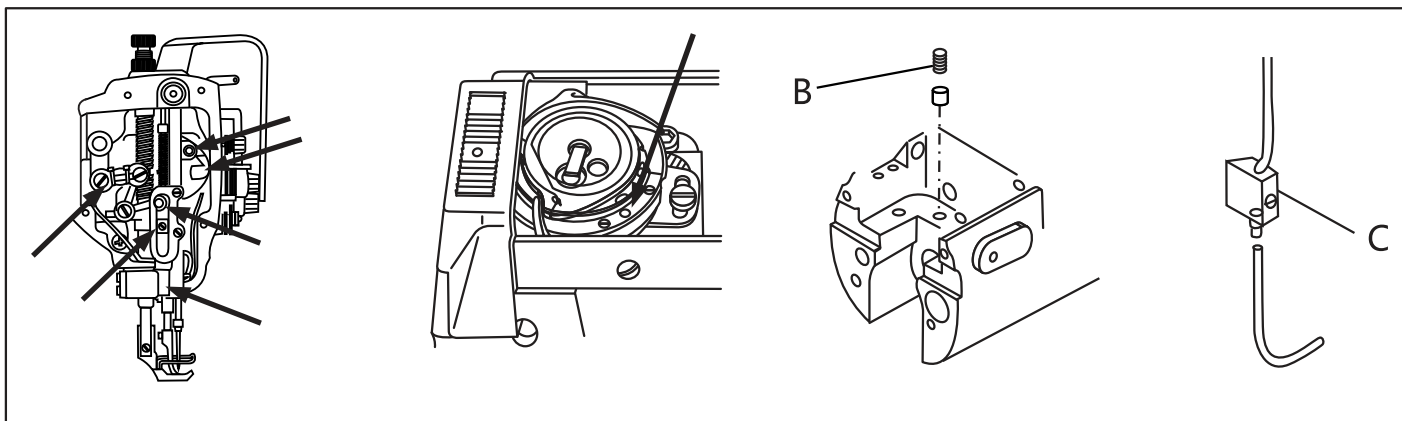
2、安装同步带：

- a. 安装同步带就是拆卸的反过程；
- b. 调整上、下轴的同步关系：

转动手轮使挑线杆位于最高点，转动下轴使紧圈⑩的第一个螺钉⑪对准下轴后轴套⑫上的标记线⑬，在此状态下将同步带套入下同步带轮⑭即可。



22.加油 (见图19)



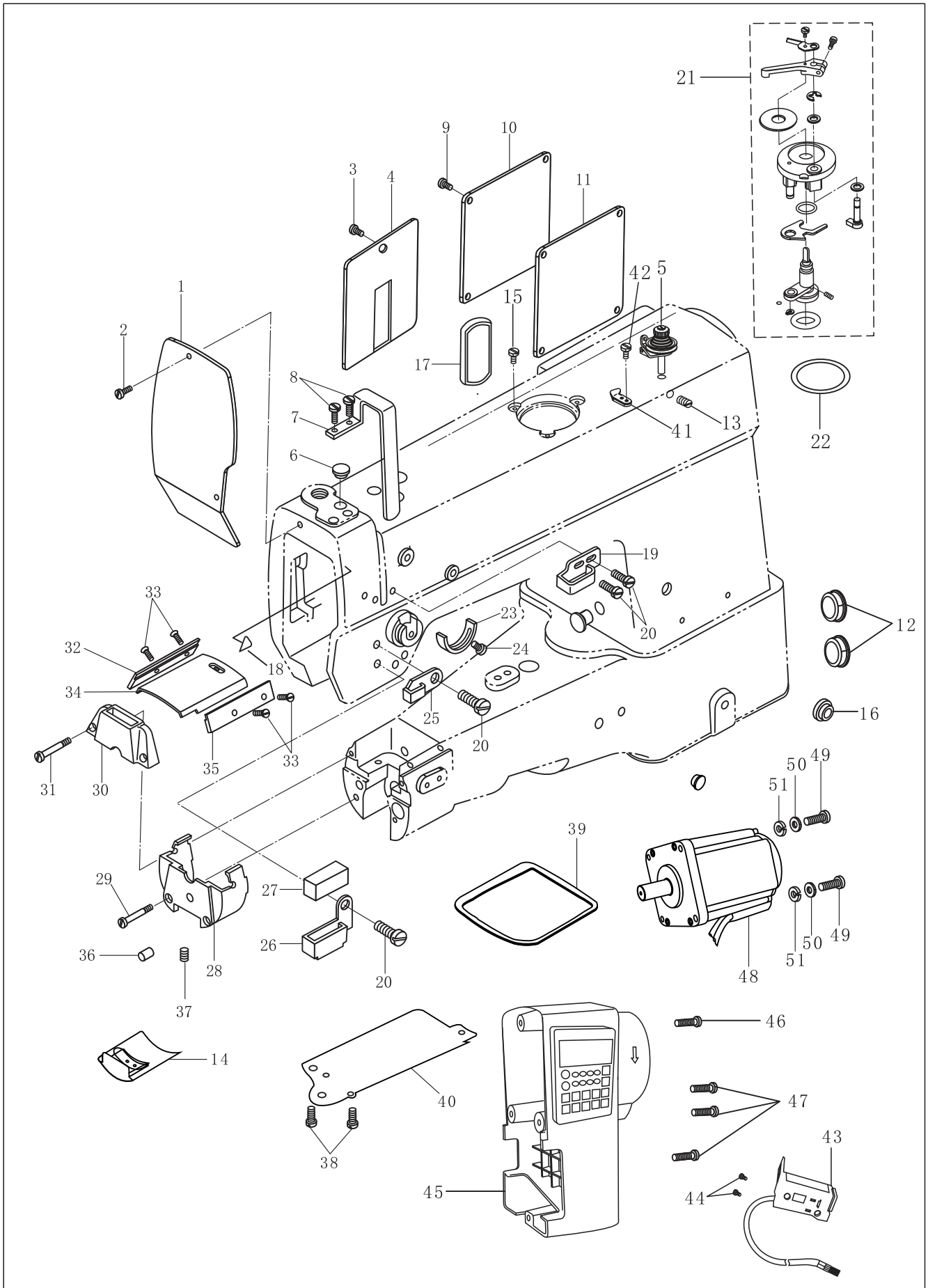
- 1.每天按箭头指示的部位加适量的油;
- 2.初次运转前或长时间没有使用时,请在箭头指示的部位加油;
- 3.机身上涂红漆的孔为加油孔;
- 4.螺钉B为旋梭油量调节螺钉,逆时针旋转时供油量变大,顺时针旋转时供油量变小;
- 5.C为总油量调节阀组件。

23.一般故障及处理方法

故障	产生原因	处理方法
1、断线 (线磨损)	<ol style="list-style-type: none"> ① 穿线路径、针尖、旋梭勾尖或针板上的过线槽被刮毛。 ② 针线张力太大。 ③ 旋梭分线勾间隙太大。 ④ 针与旋梭勾尖碰撞。 ⑤ 针线张力太小。 ⑥ 挑线簧弹力过大或行程太小。 ⑦ 针与旋梭不同步 	<ul style="list-style-type: none"> ● 用细砂纸去除旋梭勾尖的毛刺,抛光针板的过线槽。 ● 调整针线至合适的张力。 ● 减小旋梭分线勾间隙,参考“18、旋梭分线勾的调节”。 ● 参考“16、针与旋梭的调节” ● 调整针至合适的张力。 ● 降低挑线簧弹力,加大挑线簧行程。 ● 参考“16、针与旋梭的调节”。
2、跳针	<ol style="list-style-type: none"> ① 针与旋梭勾尖的间隙太大。 ② 针与旋梭同步关系不正确。 ③ 大压脚压力太小。 ④ 针杆的高度不够。 ⑤ 旋梭护针板不起作用。 ⑥ 机针的尺寸不正确。 ⑦ 面线穿法不正确。 ⑧ 旋梭有刮伤。 	<ul style="list-style-type: none"> ● 参考“16、针与旋梭的调节”。 ● 参考“16、针与旋梭的调节”。 ● 旋紧调压螺钉 ● 参考“16、针与旋梭的调节”。 ● 参考“17、旋梭护针板的调节”。 ● 调换合适的机针。 ● 参考“9、穿面线”。 ● 用细砂纸去除旋梭勾尖的毛刺。
3、线迹松浮	<ol style="list-style-type: none"> ① 穿线路径上的过线部位不光滑。 ② 梭心不能平滑的转动。 ③ 旋梭分线勾间隙太大。 ④ 梭线张力太小。 ⑤ 梭线绕线太紧。 ⑥ 梭线未穿过梭心套的夹线簧 	<ul style="list-style-type: none"> ● 用细砂纸打磨或抛光。 ● 重置梭心或旋梭。 ● 参考“18、旋梭分线勾的调节”。 ● 调整梭线至适合的张力。 ● 降低绕梭线时的张力。 ● 正确的穿引梭线。

零件手册

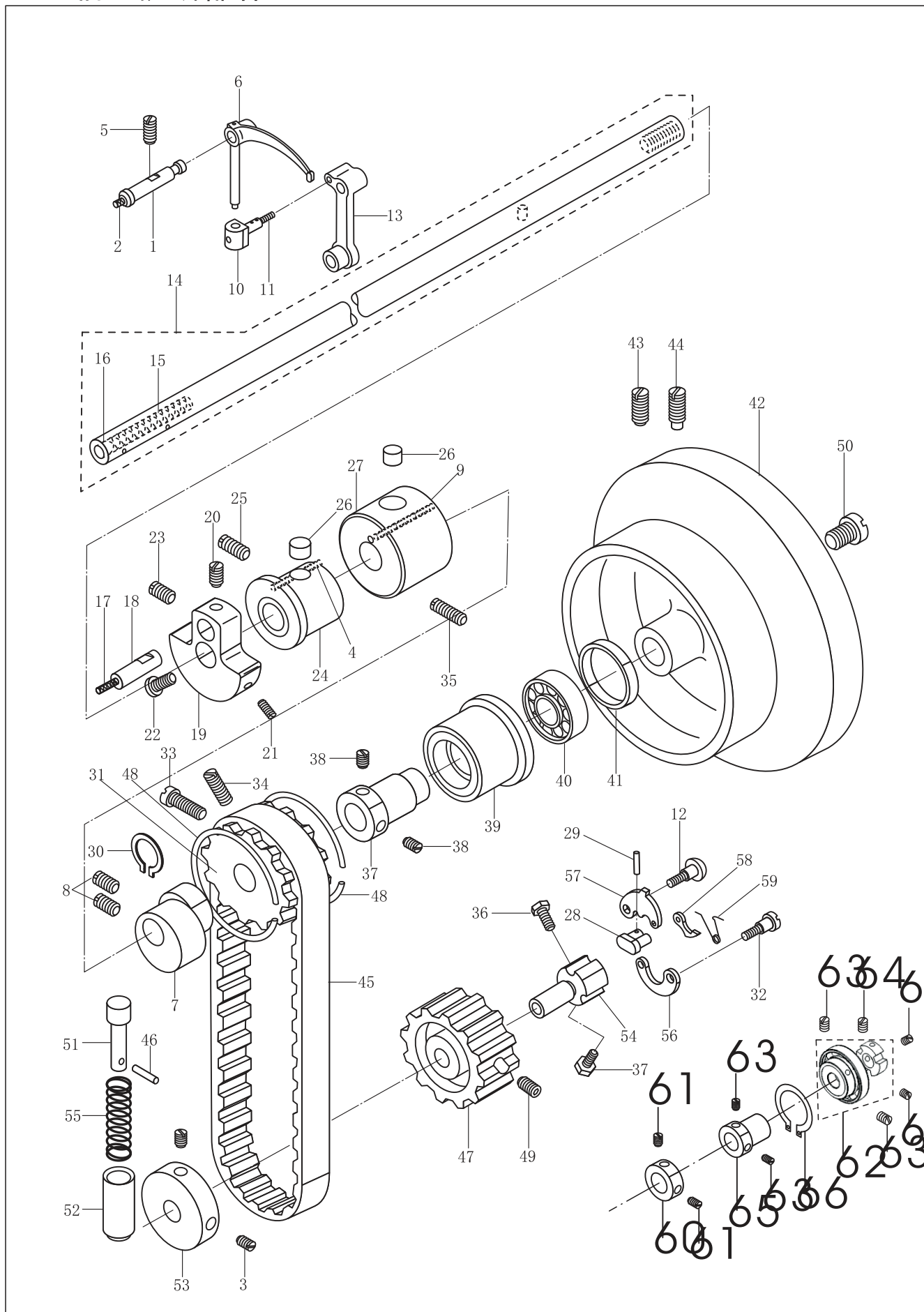
1. 机壳部件



1. 机壳部件

序号	图 号	名 称	数 量	备 注
1	375WF2-003	车壳前盖板	1	
2	1WF1-011	车壳前盖板螺钉	2	
3	1WF1-011	前窗挡油板螺钉	1	
4	375WF2-005	前窗挡油板	1	
5	258WF1-005	绕线器小夹线器组件	1	
6	50WF2-008	橡皮塞	3	
7	50WF2-009	挑线杆防护罩	1	
8	1WF2-038	挑线杆防护罩螺钉	2	
9	1WF1-011	后盖板螺钉	4	
10	50WF2-013	后盖板	1	
11	375WF2-004	后盖板垫片	1	
12	93WF1-004	橡皮塞	2	
13	1WF5-019	小夹线器固定螺钉	1	
14	248WF1-012A	底筒下推板组件	1	
15	92WF2-027	绕线器组件固定螺钉	3	
16	92WF2-028	橡皮塞	4	
17	375WF2-007	橡皮塞	1	
18	6KT4-041	三角标志	1	
19	50WF2-014	上过线勾	1	
20	16WF2-015	过线勾螺钉	3	
21	258WF1-007	绕线器组件	1	
	356WF1-005	绕线器组件	1	TW3-343B/343BD/343BDT1
22	92WF2-026	绕线器密封垫圈	1	
23	50WF2-022	挑线簧限位板	1	
24	1WF1-026	挑线簧限位板螺钉	1	
25	16WF2-012	中过线勾	1	
26	50WF2-015	下过线勾	1	
27	103763	下过线勾油毡	1	
28	248WF1-004	针板座	1	
29	50WF2-024	针板座螺钉	2	
30	291WF1-002	针板	1	
31	50WF2-028	针板螺钉	2	
32	50WF2-029	推板左侧板	1	
33	50WF2-031	推板侧板螺钉	4	
34	50WF2-032	推板组件	1	
35	50WF2-030	推板右侧板	1	
36	248WF1-005	针板座销	1	
37	123WF3-033	针板座销螺钉	1	
38	50WF2-026	底筒罩板螺钉	1	
39	248WF11-012	密封圈	1	
40	291WF1-004	底筒罩板	1	
41	92WF2-036	切刀	1	
42	36WF2-031	切刀螺钉	2	
43	356WF1-003	LED照明灯	1	TW3-343D/343BD/343DT1/343BDT1
44	1WF1-011	LED照明灯安装螺钉	2	TW3-343D/343BD/343DT1/343BDT1
45	283WF1-007A	控制系统QD629	1	TW3-343D/343BD
		控制系统QD628	1	TW3-343DT1/343BDT1
46	93WF12-019	控制系统安装螺钉1	1	TW3-343D/343BD/343DT1/343BDT1
47	93WF17-013	控制系统安装螺钉2	3	TW3-343D/343BD/343DT1/343BDT1
48	430WF1-004A	750W电机	1	TW3-343D/343BD/343DT1/343BDT1
49	93WF12-019	电机安装螺钉	4	TW3-343D/343BD/343DT1/343BDT1
50	GB/T95.5	电机安装螺钉垫片	4	TW3-343D/343BD/343DT1/343BDT1
51	GB/T859.5	电机安装螺钉弹簧垫片	4	TW3-343D/343BD/343DT1/343BDT1

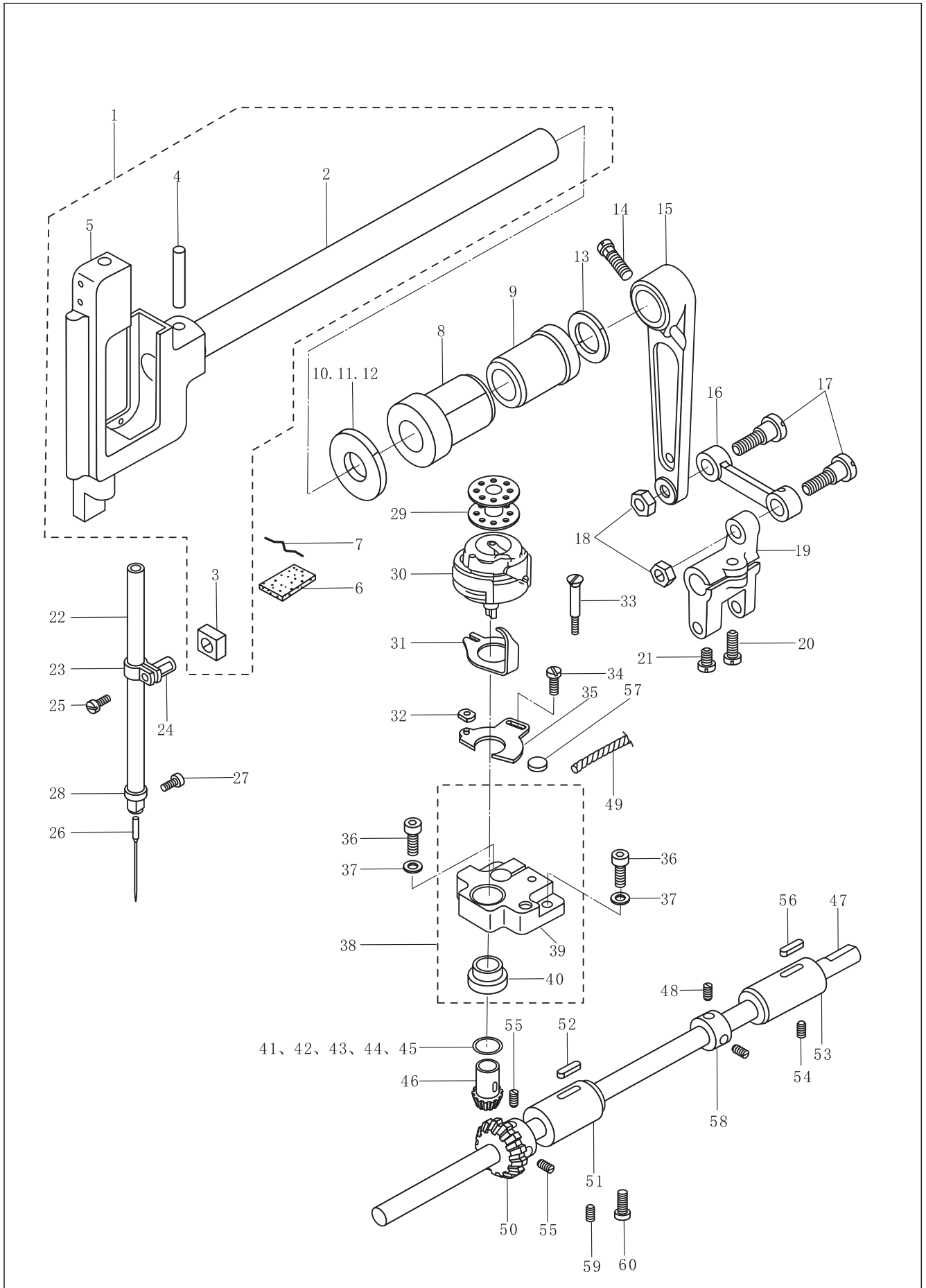
2. 上轴、挑线部件



2. 上轴、挑线部件

序号	图 号	名 称	数 量	备 注
1	16WF1-010	挑线杆销轴	1	
2		挑线杆销轴油线	1	
3	J0.0.40	止动轮螺钉	2	
4		上轴前轴套油线	1	
5	42WF3-007	挑线杆销轴螺钉	1	
6	375WF1-006	挑线杆	1	TW3-343B/343BD/343BDT1
7	91WF1-002	挑线杆	1	
8	50WF3-043	送料凸轮	1	
9	22T2-005B3	送料凸轮螺钉	2	
10	50WF1-006	上轴中轴套油线	1	
	215029	挑线杆滑块	1	TW3-343B/343BD/343BDT1
11		挑线杆滑块油线	1	
12	22WF1-019	制动板钉	1	
13	50WF1-007	针杆连杆	1	
14	50WF1-015	上轴	1	TW3-343/343B
	436WF1-001	上轴	1	
15		上轴油线	1	
16	50WF1-014	上轴油线塞	1	
17		针杆曲柄销油线	1	
18	50WF1-008	针杆曲柄销	1	
19	50WF1-011	针杆曲柄	1	
	454WF1-001	针杆曲柄	1	TW3-343B/343BD/343BDT1
20	21WF1-043	针杆曲柄销定位螺钉	1	
21	50WF013	针杆曲柄紧固螺钉	1	
22	20T2-007	针杆曲柄定位螺钉	1	
23	22T2-005B3	针杆曲柄销紧固螺钉	1	
24	375WF1-002	上轴前轴套	1	
25	50WF1-019	上轴前轴套紧固螺钉	1	
26	49WF1-010	上轴前、中轴套油毡	2	
27	375WF1-003	上轴中轴套	1	
28	22WF1-017	连接件	1	
29		开口销	1	GB/T91 1.2×8
30		送料凸轮弹性挡圈	1	GB894.1-26
31	50WF1-024	上同步带轮	1	
32	22WF1-015	偏心轴销	1	
33	20T2-007	上轴带轮定位螺钉	1	
34	50WF1-013	上轴带轮紧固螺钉	1	
35	50WF1-019	下轴后轴套紧固螺钉	1	
36	50WF1-035	下轴带轮轴套螺钉	2	
37	50WF1-021	上轴后轴衬套	1	TW3-343/343B
38	21WF3-010	上轴后轴衬套螺钉	2	TW3-343/343B
39	50WF1-020	上轴后轴套	1	TW3-343/343B
40		上轴后套轴承	1	TW3-343/343B 15×35×11 (202型)
41	50WF1-023	下轴后套轴承挡圈	1	TW3-343/343B
42	50WF1-028	主动轮	1	TW3-343/343B
	273WF2-001	主动轮	1	
43	42WF3-006	主动轮紧固螺钉	1	TW3-343/343B
	6KT2-043	主动轮紧固螺钉	2	
44	375WF1-005	主动轮定位螺钉	1	
45	50WF1-027	同步带	1	
46		弹簧销	1	GB/T879.1 2×10
47	50WF1-032	下轴同步带轮	1	
48	16WF1-043	同步带弹簧挡圈	1	
49	22WF1-020	销钉紧固螺钉	2	
50	50WF1-030	主动轮吊紧螺钉	1	TW3-343/343B
51	50WF1-051	止动轮按钮	1	
52	50WF1-053	止动轮按钮套	1	
53	50WF1-052	止动轮	1	
54	50WF1-034	下轴带轮轴套	1	
55	16WF3-046	止动轮按钮弹簧	1	
56	22WF1-013	弹簧板	1	
57	22WF1-018	制动板	1	
58	22WF1-016	止退板	1	
59	20WF1-014	扭簧	1	
60	436WF1-002	上轴紧圈	1	TW3-343D/343BD/343DT1/343BDT1
61	42WF2-010	上轴紧圈螺钉	2	TW3-343D/343BD/343DT1/343BDT1
62	385WF1-005	电机联轴器组件	1	TW3-343D/343BD/343DT1/343BDT1
63	93WF15-012	联轴器轴承螺钉	4	TW3-343D/343BD/343DT1/343BDT1
64	93WF5-030	联轴器内套螺钉	3	TW3-343D/343BD/343DT1/343BDT1
65	436WF2-003	上轴衬套	1	TW3-343D/343BD/343DT1/343BDT1
66	B010608006	轴承挡圈	1	TW3-343D/343BD/343DT1/343BDT1

3. 针杆、勾线部件

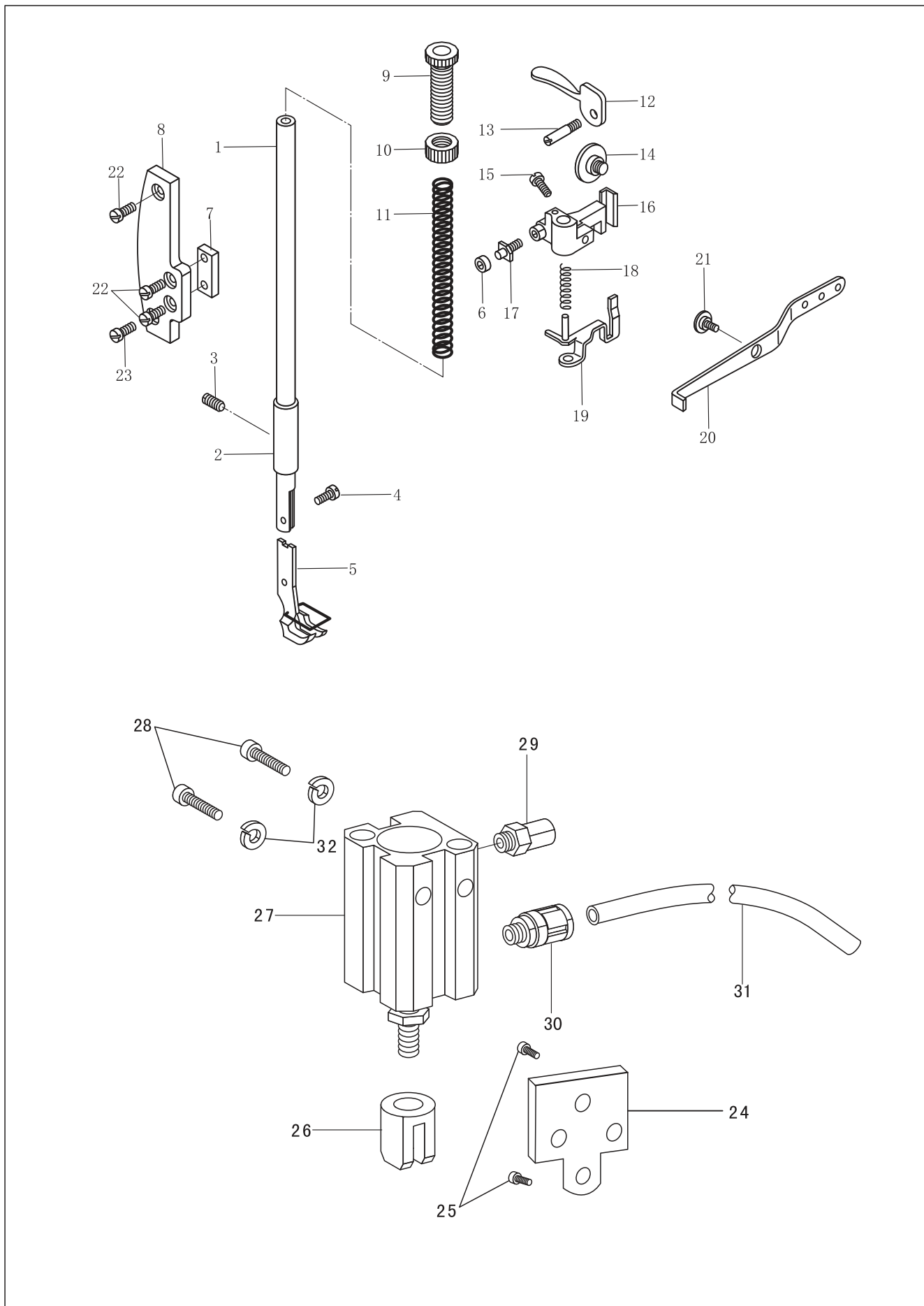


3. 针杆、勾线部件

序号	图 号	名 称	数 量	备 注
1		针杆摆动架组件	1	
2	50WF3-001	摆动轴	1	
3	50WF3-002	针杆摆动架滑块	1	
4		摆动架连接销	1	GB/T117 5×28
5	50WF3-003	针杆摆动架	1	
6	50WF3-004	针杆摆动架油毡	1	
7	50WF3-005	针杆摆动架油毡卡簧	1	
8	50WF3-006	摆动轴前轴套	1	
9	50WF3-007	摆动轴后轴套	1	
10	50WF3-008	针杆摆架垫圈(前)	1	T=1.5
11		针杆摆架垫圈(前)	1	T=1.35 #1
12		针杆摆架垫圈(前)	1	T=1.65 #1
13	50WF3-008	针杆摆架垫圈(后)	1	T=1.65
14	50WF3-010	摆动轴曲柄紧固螺钉	1	
15	50WF3-009	摆动轴曲柄	1	
16	50WF3-011	摆动轴连杆	1	
17	50WF3-012	摆动轴连杆连接螺钉	2	
18	50WF3-013	摆动轴连杆连接螺母	2	
19	50WF3-014	送布轴曲柄	1	
20	34T5-540	送布轴曲柄紧固螺钉	1	
21	36T5-008E5	送布轴曲柄连接销螺钉	1	
22	50WF1-001	针杆	1	
23	50WF1-003	针杆接头	1	
24		针杆接头油线	1	
25	22WF3-014	针杆接头螺钉	1	
26		机针	1	DP×17
27	22T2-017	针杆线勾螺钉	1	
28	50WF1-002	针杆线勾	1	
29	33T1-027	梭心	1	
30	200WF14-003	梭心	1	TW3-343B/343BD/343BDT1
31	50WF1-057G	旋梭	1	
32	453WF2-001	旋梭	1	TW3-343B/343BD/343BDT1
33	50WF1-047	旋梭分线勾	1	
34	453WF2-002	旋梭分线勾	1	TW3-343B/343BD/343BDT1
35	50WF1-048	分线勾滑块	1	
36	50WF1-046	旋梭齿轮吊紧螺钉	1	
37	16WF2-017	分线勾调节螺钉	1	
38	50WF1-049	分线勾调节板组件	1	
39	248WF6-001	分线勾调节板组件	1	TW3-343B/343BD/343BDT1
40	93WF1-026	旋梭架螺钉GB/T70.1 M5×14	2	
41		旋梭架螺钉GB/T70.1 M5×10	2	TW3-343B/343BD/343BDT1
42		旋梭架螺钉垫圈	2	GB/T95 5
43		旋梭架组件	1	
44	106WF1-001	旋梭架	1	
45	453WF2-003	旋梭架	1	TW3-343B/343BD/343BDT1
46	248WF6-006	旋梭齿轮轴套	1	TW3-343B/343BD/343BDT1
47	50WF1-045	旋梭齿轮轴套	1	
48		旋梭齿轮垫圈	1	T=1.88 #1
49		旋梭齿轮垫圈	1	T=1.92 #1
50	50WF1-044	旋梭齿轮垫圈	1	T=1.96 #1
51		旋梭齿轮垫圈	1	T=2.00 #1
52		旋梭齿轮垫圈	1	T=2.04 #
53	50WF1-043	旋梭齿轮	1	
54	248WF6-005	旋梭齿轮	1	TW3-343B/343BD/343BDT1
55	375WF1-004	下轴	1	
56		下轴紧圈螺钉	2	
57	61-04-01/B4/Z1-06	旋梭架油线	1	
58	50WF1-040	下轴齿轮	1	
59	248WF6-007	下轴齿轮	1	TW3-343B/343BD/343BDT1
60	50WF1-036	下轴前轴套	1	
61	50WF1-037	下轴前轮套油毡	1	
62	50WF1-038	下轴后轴套	1	
63	17T5-016	下轴后轴套紧固螺钉	1	
64	50WF1-041	下轴齿轮紧固螺钉	3	
65	50WF1-039	下轴后轴套油毡	1	
66		旋梭架油毡	1	
67	50WF1-042	下轴紧圈	1	
68	17028	下轴前套支紧螺钉	1	
69	375WF1-007	螺钉	1	

注：#1--选配件

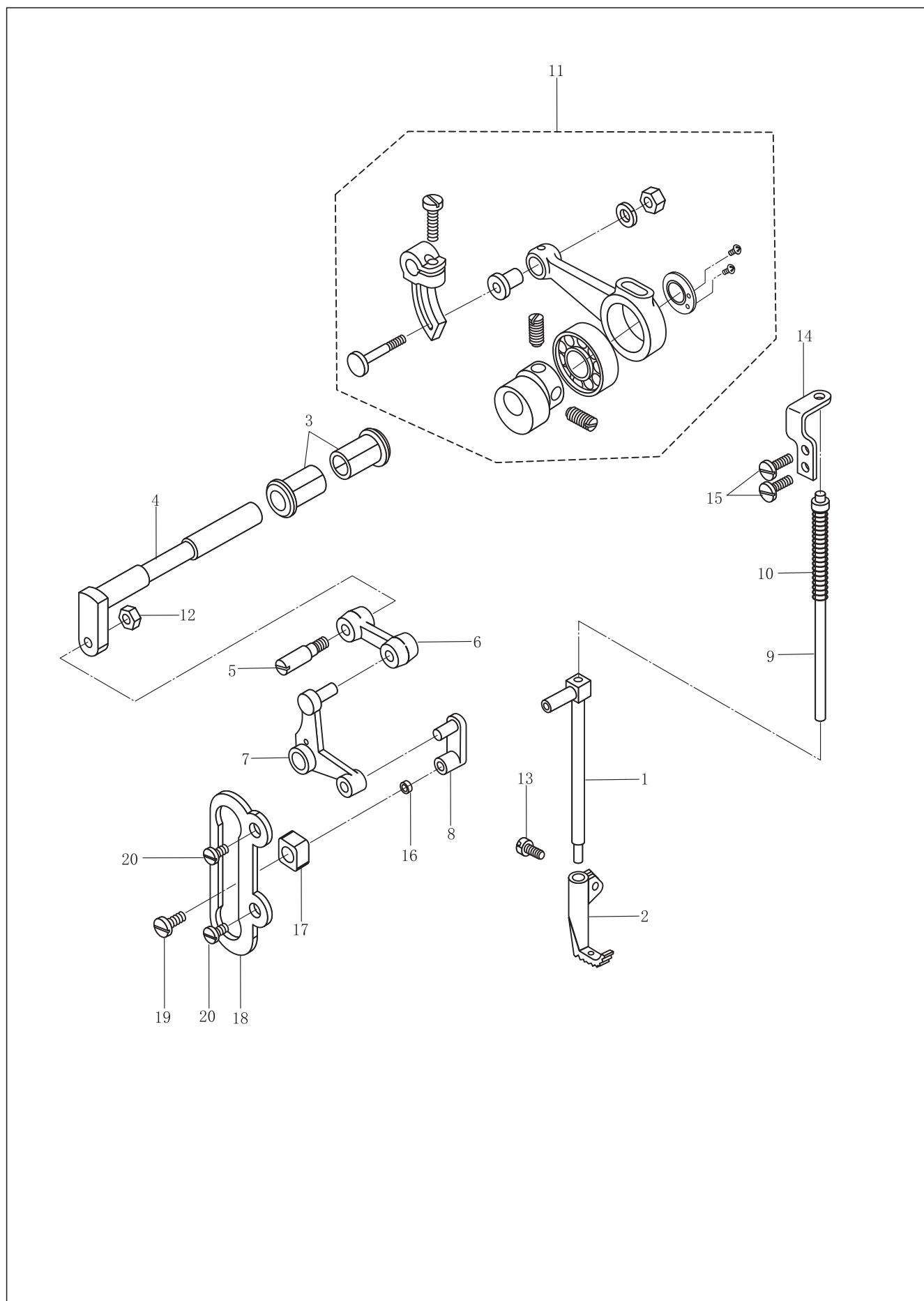
4. 压脚部件



4. 压脚部件

序号	图 号	名 称	数 量	备 注
1	22WF3-005	压紧杆	1	
2	50WF4-001	压紧杆轴套	1	
3	17T5-016	压紧杆套螺钉	1	
4	22WF3-014	大压脚螺钉	1	
5	92WF4-001	大压脚组件	1	
6	375WF6-002	抬压松线导架导向滚子	1	
7	50WF4-017	压紧杆导板	1	
8	50WF4-015	压紧杆导板座	1	
9	1KT4-001	调压螺钉	1	
10	1KT4-002	调压锁紧螺母	1	
11	50WF4-006	压紧杆弹簧	1	
12	50WF4-007	抬压扳手	1	
13	50WF4-008	抬压扳手轴	1	
14	50WF4-014	抬压松线导架固定螺钉	1	
15	J0. 0. 45	抬压松线导架螺钉	1	
16	50WF4-009	抬压松线导架	1	
17	50WF4-010	抬压松线导架导向螺钉	1	
18	50WF4-013	抬压松线板弹簧	1	
19	50WF4-012	抬压松线板	1	
20	50WF4-018	膝控提升杠杆	1	
21	50WF4-019	膝控提升杆铰链螺钉	1	
22	22WF2-017	压紧杆导板螺钉	3	
23	50WF4-016	压紧杆导板座螺钉（下）	1	
24	395WF4-001	气缸固定垫块	1	TW3-343DT1/343BDT1
25	36WF1-056	安装螺钉	2	TW3-343DT1/343BDT1
26	395WF4-002	气动传动块	1	TW3-343DT1/343BDT1
27	395WF4-003	气缸 MD32×20	1	TW3-343DT1/343BDT1
28	GB/T70. 1 M6×35	气缸安装螺钉	2	TW3-343DT1/343BDT1
29	BSCM-01	消音器	1	TW3-343DT1/343BDT1
30	APC6-01	气管接头	1	TW3-343DT1/343BDT1
31	PU6×4L1200	气管	1	TW3-343DT1/343BDT1
32	GB/T859 6	弹簧垫片	2	TW3-343DT1/343BDT1

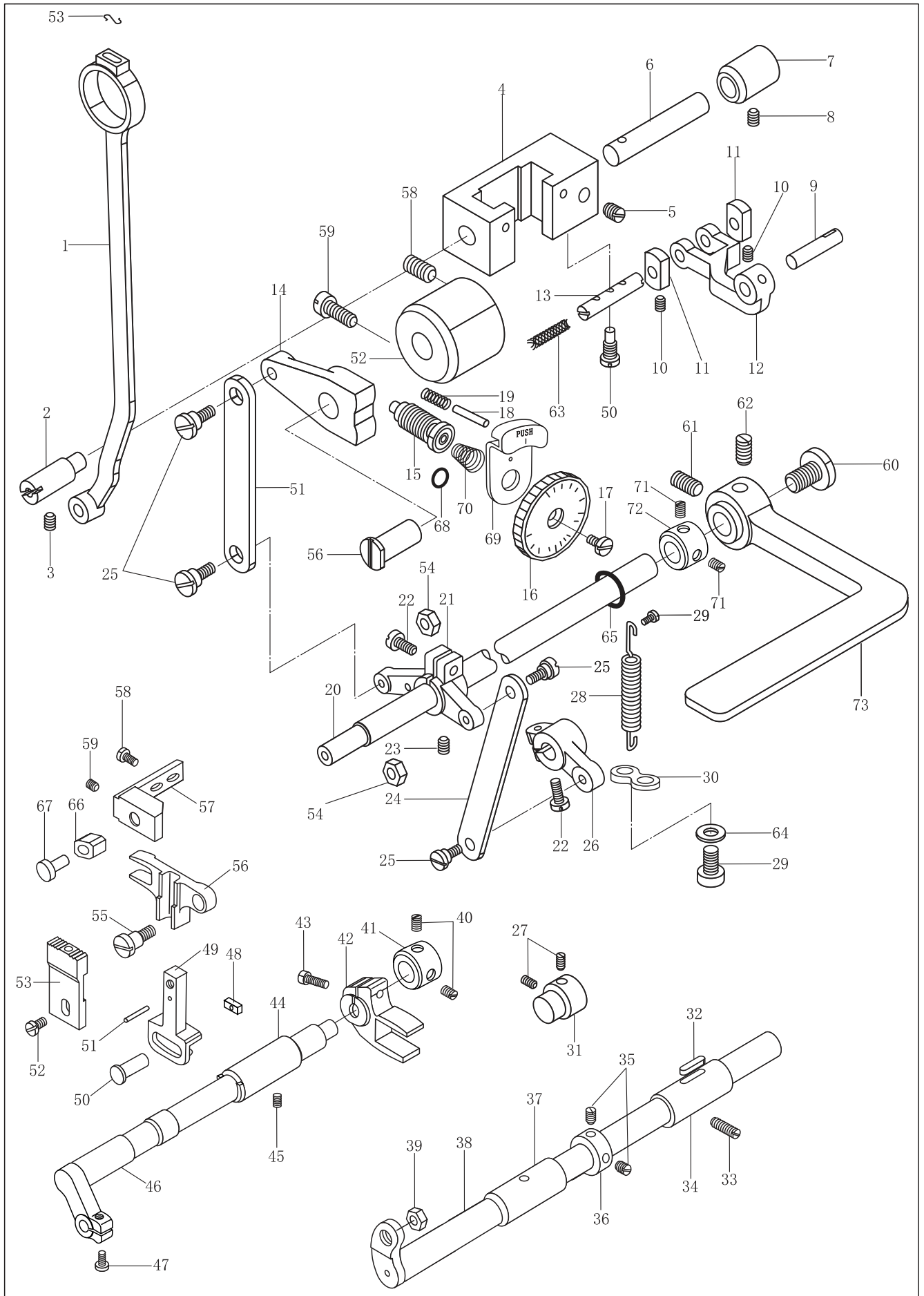
5. 上送料部件



5. 上送料部件

序号	图 号	名 称	数 量	备 注
1	50WF3-018	小压脚提升杆	1	
2	92WF3-023	小压脚	1	
3	50WF3-021	抬牙轴轴套	2	
4	50WF3-022	抬牙轴	1	
5	50WF3-023	抬牙轴连接螺钉	1	
6	375WF3-010	压脚升降连杆	1	
7	375WF3-011	压脚升降摇板	1	
8	199WF4-003	小压脚提升连杆	1	
9	50WF3-031	小压脚压簧导杆	1	
10	50WF3-032	小压脚压簧	1	
11	375WF3-004	抬压凸轮连杆组件	1	
12	50WF3-024	抬压轴连接螺母	1	
13	50WF3-020	小压脚螺钉	1	
14	50WF3-033	小压脚挡板	1	
15	16WF1-059	小压脚挡板螺钉	2	
16	13WF3-037	油毡	1	
17	50WF3-029	小压脚提升杆滑块	1	
18	50WF3-030	小压脚提出杆滑块导轨	1	
19	20T4-006	小压脚提升杆滑块螺钉	1	
20	1WF1-011	小压脚导轨螺钉	2	

6. 下送料部件

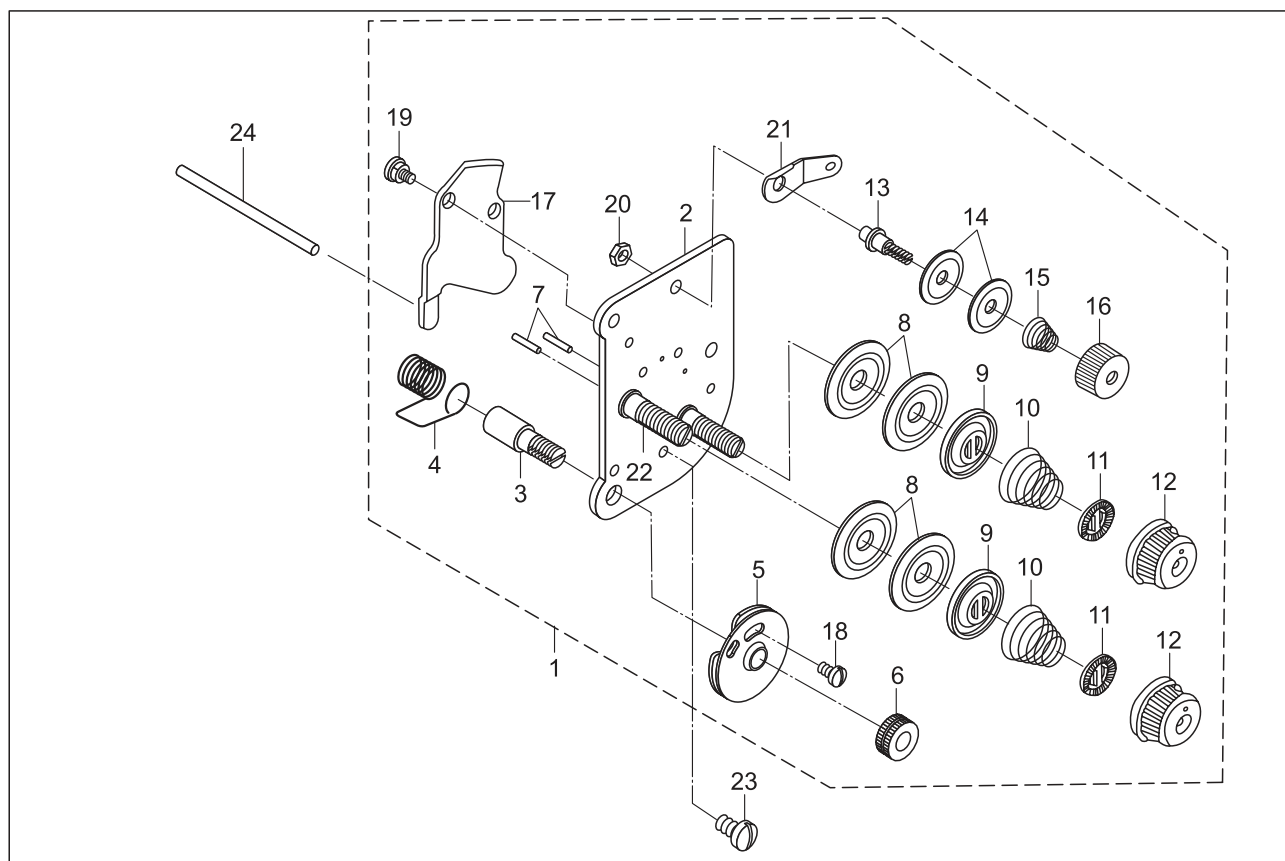


6. 下送料部件

序号	图 号	名 称	数 量	备 注
1	50WF3-044	送料大台连杆	1	
2	50WF3-045	倒缝台销	1	
3	61-04-01/B308	倒缝台销螺钉	1	
4	50WF3-046	倒缝台轴	1	
5	21WF3-010	倒缝台轴紧固螺钉	1	
6	50WF3-047	倒缝台轴套	1	
7	50WF3-049	倒缝台轴套螺钉	1	
8	17T5-016	倒缝台轴套螺钉	1	
9	50WF3-015	送布轴曲柄连接销	1	
10	50WF3-051	倒缝台滑块螺钉	2	
11	50WF3-050	倒缝台滑块	2	
12	50WF3-053	送布轴叉形连杆	1	
13	50WF3-052	倒缝台滑块	1	
14	50WF3-059	针距座	1	
15	375WF3-002	针距调节螺杆	1	
16	375WF3-006	针距调节旋钮	1	
17	92WF3-044	针距调节旋钮螺钉	1	
18	92WF3-072	止动销	1	
19	50WF3-058	止动销弹簧	1	
20	375WF3-003	倒缝扳手轴	1	
21	50WF3-066	倒缝扳手轴曲柄	1	
22	61-04-01/B504	倒缝轴曲柄螺钉	2	
23	50WF3-017	倒缝轴曲柄支紧螺钉	1	
24	50WF3-068	倒缝轴曲柄连接杆	1	
25	50WF3-069	倒缝台轴曲柄连接螺钉	4	
26	106WF3-001	倒缝台轴曲柄	1	
27	21WF3-010	抬牙凸轮螺钉	1	
28	106WF3-005	倒缝弹簧	1	
29	50WF3-071	倒缝弹簧螺钉	1	
30	33T2-023	倒缝弹簧挂钩	1	
31	375WF3-009	抬牙凸轮	1	
32	50WF3-077	送布轴后轴套油毡	1	
33	50WF3-017	送布轴轴套螺钉	1	
34	375WF3-005	送布轴后轴套	2	
35	80WF6-036	送布轴紧圈螺钉	2	
36	50WF3-079	送布轴紧圈	1	
37	50WF3-075	送布轴前轴套	1	
38	248WF5-016	送布轴架	1	
39	50WF3-024	送布牙架螺钉	1	
40	80WF6-036	抬牙轴紧圈螺钉	2	
41	248WF5-008	抬牙轴紧圈	1	
42	291WF5-005	抬牙轴叉	1	
43	72WF5-021	抬牙轴叉紧螺钉	1	
44	248WF5-006	抬牙轴轴套	1	
45	21WF1-060	抬牙轴轴套螺钉	1	
46	248WF5-005	抬牙轴轴套	1	
47	22T6-001A1B	抬牙轴夹紧螺钉	1	
48	291WF5-001	送布牙架滑块	1	
49	248WF5-002	送布牙架	1	
50	248WF5-003	送布牙架轴	1	
51		送布牙架销	1	
52	36WF4-017	送布牙架螺钉	2	
53	106WF3-002	送布牙架	1	
54	1WF2-067	连接螺母	2	
55	50WF3-083	送布牙架螺钉	1	
56	248WF5-015	送布牙架导板	1	
57	291WF5-003	送布牙架定位板	1	
58	42WF2-008	送布牙架定位板螺钉	2	
59	36WF5-021	导向滑块销	1	
60	50WF3-063	倒缝扳手轴吊紧螺钉	1	
61	21WF3-010	倒缝扳手轴紧螺钉	1	
62	21WF3-036	倒缝扳手轴定位螺钉	1	
63		倒缝台滑块销油线	1	
64	34WF5-511	倒缝台滑块销油线	1	
65		0型圈	1	
66	291WF5-002	送布牙架导向滑块	1	
67	291WF5-004	导向滑块销	1	
68	33T2-030-A	密封圈	1	
69	92WF3-071	针距按键	1	
70	36T5-011	针距按键弹簧	1	
71	13WF4-027	倒缝扳手轴紧圈螺钉	2	
72	375WF3-008	倒缝扳手轴紧圈	1	
73	375WF3-007	倒缝扳手轴	1	

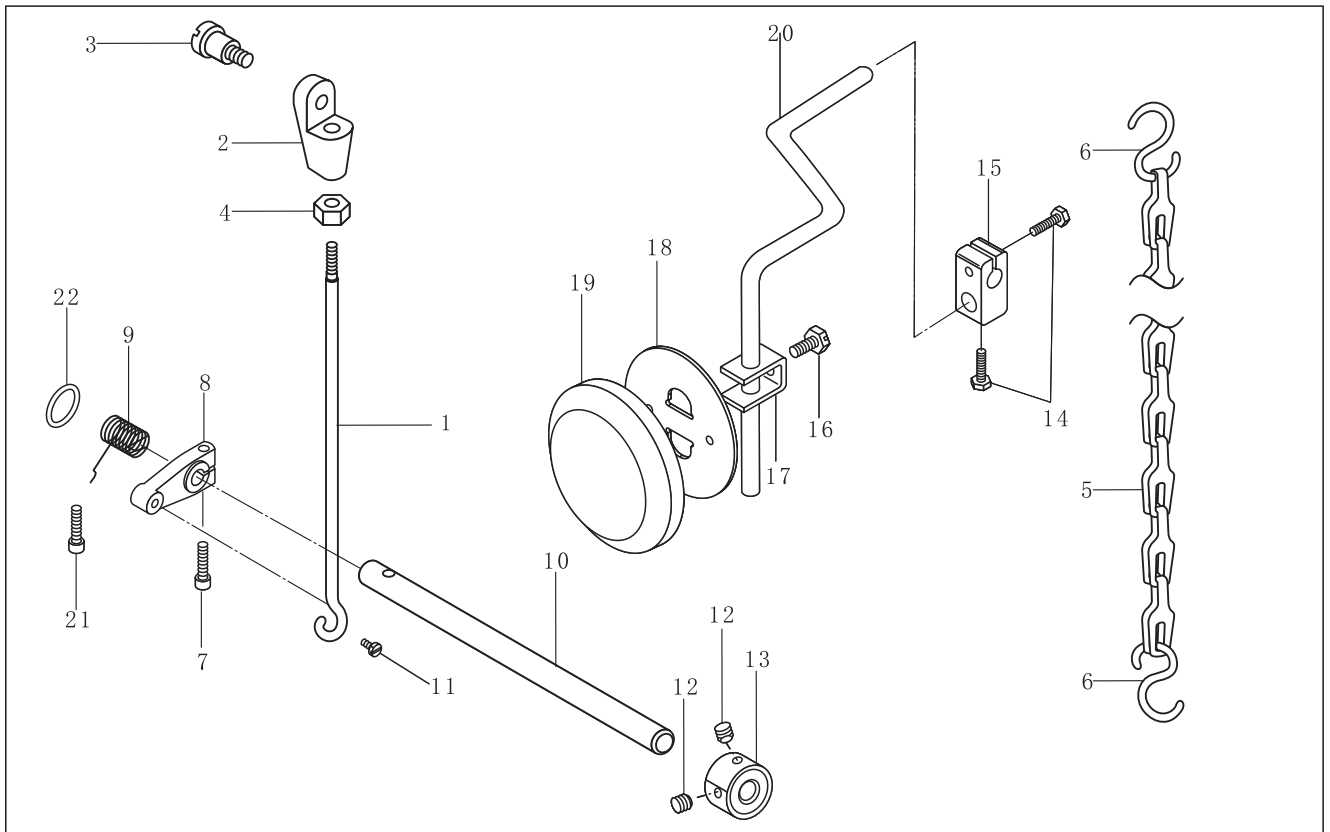
GB 879 2.5

7. 夹线器部件



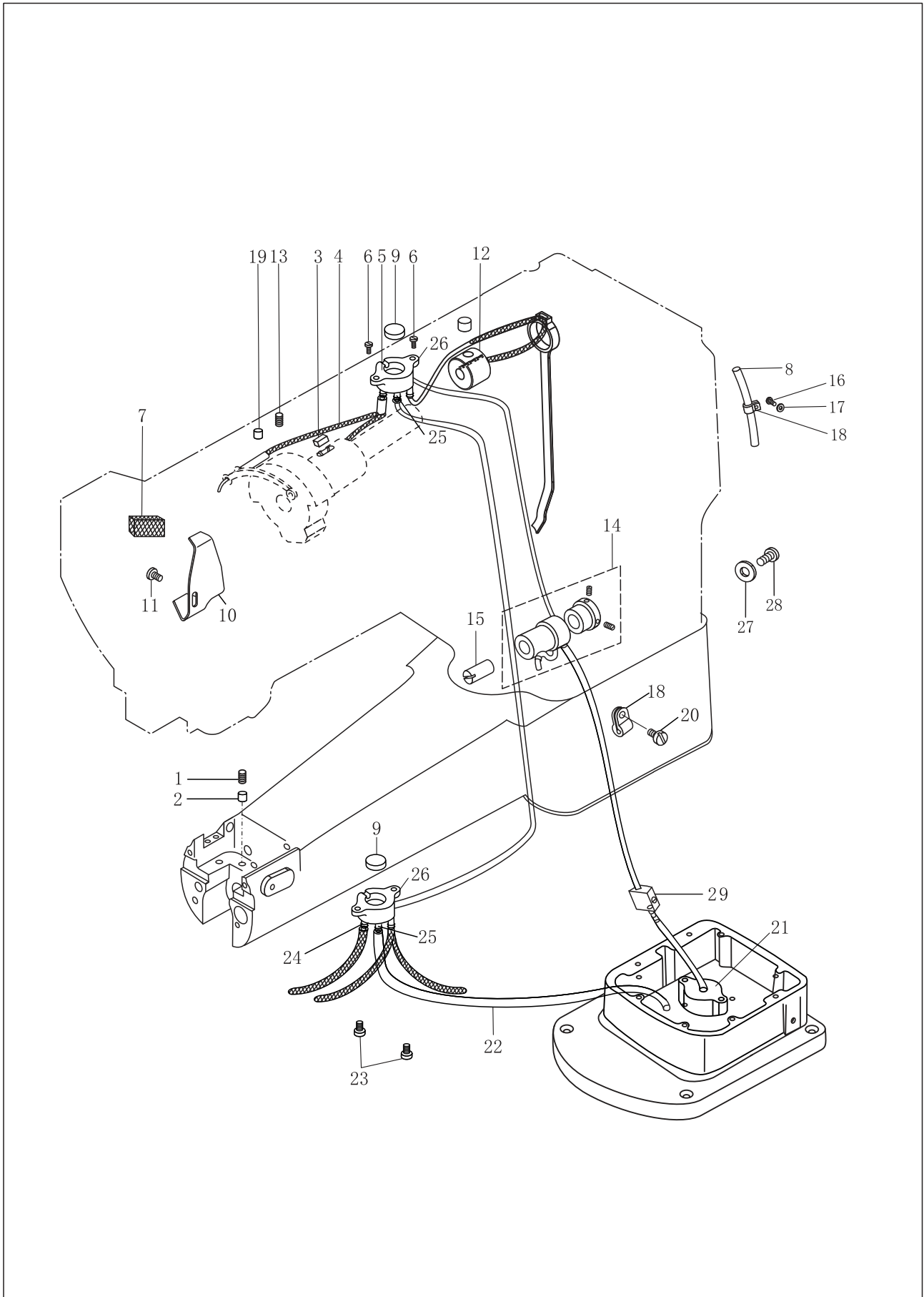
序号	图号	名称	件数	备注
1	375WF2-008	夹线器组件	1	
2	119WF2-005A	夹线安装板	1	
3	92WF2-018C	挑线簧轴	1	
4	92WF2-018B	挑线簧	1	
5	16WF2-046A8	线控板组件	1	
6	16WF2-046A11	挑线簧轴螺母	1	
7	21WF4-024	松线钉	1	
8	22T1-012F5	夹线板	2	
9	22T1-012F4	松线板	2	
10	21WF4-031	夹线弹簧	1	
11	153209	止动板	1	
12	21WF4-030	夹线螺母	1	
13	92WF2-021A1	小夹线螺钉	1	
14	50WF2-035A4	小夹线板	2	
15	50WF2-035A3	小夹线弹簧	1	
16	50WF2-035A5	小夹线螺母	1	
17	92WF2-018D	松线板	1	
18	16WF2-046A9	线控板调节螺钉	1	
19	16WF2-046A15	松线板螺钉	2	
20	13WF2-052	小夹线螺钉锁紧螺母	1	
21	50WF2-035A2	过线勾	1	
22	21WF4-020	夹线螺栓	2	
23	1WF1-011	夹线安装板紧固螺钉	2	
24	50WF2-034	挺线杆	1	

8. 膝控部件(TW3-343/343B/343D/343BD)



序号	图号	名称	数量	备注
1	50WF4-020	膝控拉杆	1	
2	50WF4-023	膝控连杆接头	1	
3	50WF4-024	膝控拉杆接头连接螺钉	1	
4	50WF2-018	膝控拉杆螺母	1	
5	606082	链条	1	长1000mm
6		“S”型勾	2	
7	80WF6-025	膝控拉杆曲柄连杆螺钉	1	
8	92WF4-017	膝控拉杆曲柄	1	
9	375WF6-001	弹簧	1	
10	248WF9-008	膝控转轴	1	
11	50WF3-083	连接螺钉	1	
12	22T2-005B3	螺钉	2	
13	50WF3-079	紧圈	1	
14		碰块弯杆接头螺钉	2	GB/T5781 M6X20
15	22T9-003B3	碰块弯杆接头	1	
16	22T9-003B7	膝控碰块弯杆连接螺钉	1	
17	22T9-003B6	膝控碰块架	1	
18	22T9-003B5	膝控碰块	1	
19	22T9-003B8	膝控碰块垫	1	
20	248WF9-009	膝控碰块弯杆	1	
21		弹簧限位螺钉	1	GB/T70.1 M8X55
22	50WF1-044	膝控拉杆曲柄垫圈	1	

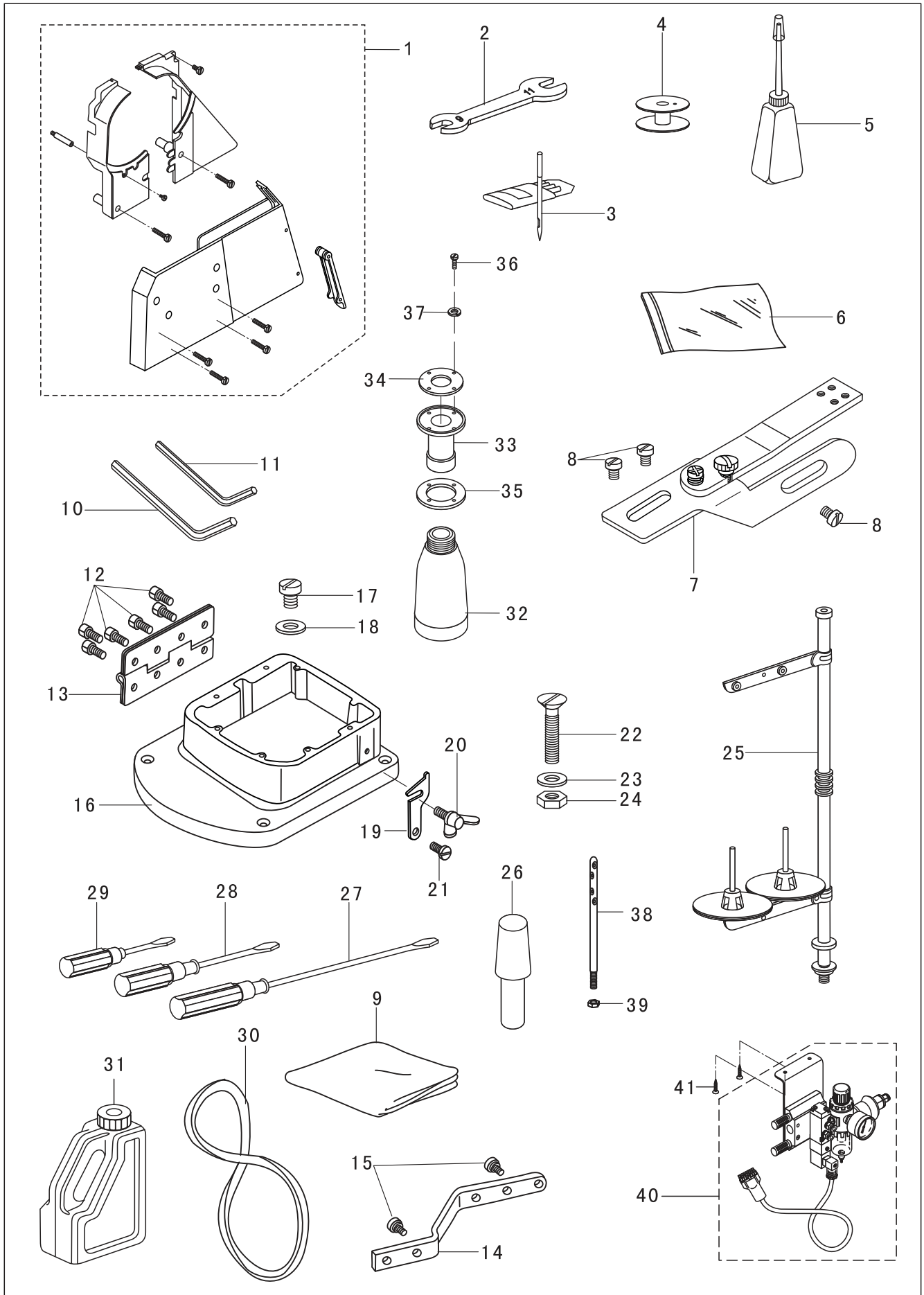
9. 润滑系统部件



9. 润滑系统部件

序号	图号	名称	件数	备注
1	36WF5-021	旋梭油量调节螺钉	1	
2	16KT4-014	调节垫片	1	
3	49WF1-010	上轴前轴套油毡	1	
4		上轴前轴套输油管	1	Φ3×Φ5
5	375WF4-008	上油盒	1	
6		油盒吊紧螺钉	1	GB69-85 M4×16
7		吸油海绵	1	
8	375WF4-001	护管簧	1	
9	199WF6-001A	底筒油盒油窗	2	
10	50WF2-021	挑线杆挡油板	1	
11	16WF1-059	挑线杆挡油板螺钉	1	
12		输油长管	1	Φ3×Φ5
13	42WF3-007	油管调节螺钉	1	
14	375WF4-002	供油泵组件	1	
15	375WF4-003	油泵连接轴	1	
16	W01643	油管夹螺钉	2	GB/T69 M4×16
17	B010507002	油管夹螺母	2	GB6170.85 M4
18	84WF1-014	油管夹	4	
19	2KT5-032	调节螺钉垫片	1	
20	1WF1-011	油管夹螺钉	1	
21	291WF6-005	滤油器	1	
22		回油管	1	Φ3×Φ5
23	1WF1-011	底筒油盒螺钉	2	
24	199WF1-048	底筒油盒螺管接头	1	
25	291WF6-006	单管油嘴	3	
26	291WF10-001	底筒油盒	1	
27	375WF4-004	吊紧螺钉垫圈	1	
28	18WF3-020	吊紧螺钉	1	
29	291WF8-001	油量调节组件	1	

10. 附件



10. 附件

序号	图号	名称	件数	备注
1	375WF5-001	防护罩组件	1	
2	92WF6-028	双头扳手	1	9X10
3		机针	4	DPX17 23#
4	33T1-027	梭心	4	
	200WF14-003	梭心	4	TW3-343B/343BD/343BDT1
5	33TF-011	小油壶	1	
6	33TF-010	小附件袋	1	170×200
7	291WF9-001/002	条架安装板组件	1	
8	13WF7-015	螺钉	3	
9	13F-002	机头罩	1	
10		内六角扳手	1	S=4
11		内六角扳手	1	S=3
12		铰链螺钉	6	GB/T70.1 M8×16
13	248WF11-007	铰链	1	
14	50WF6-003	膝控提升杠杆连接板	1	TW3-343/343B/343D/343BD
15	1WF2-038	膝控提升杠杆连接板螺钉	2	TW3-343/343B/343D/343BD
16	248WF11-008	底座	1	
17	22T9-001A2	放油螺钉	1	
18	22T9-001A3	放油螺钉垫圈	1	
19	50WF2-010	连接勾	1	
20	50WF2-012	碟形螺钉	1	
21	50WF2-011	连接勾螺钉	1	
22		底座安装螺钉	4	GB/T68 M8×70
23		底座安装螺钉垫圈	4	GB/T5287 8
24		底座安装螺母	4	GB/T41 M8
25	14F0-00	线架组件	1	
26	22WF7-006	机头撑杆	1	
27	33TF-012	一字槽开刀(大)	1	
28	33TF-013	一字槽开刀(中)	1	
29	33TF-014	一字槽开刀(小)	1	
30	1F-012	三角皮带	1	M54
31	1F-009	大油壶	1	
32		油壶	1	
33	92WF6-018	油壶接头	1	
34	92WF6-019	油壶接头密封圈	1	
35	92WF6-020	油壶接头压板	1	
36		连接螺钉	4	GB/T845 ST2.9×16
37	92WF6-023	油壶接头螺钉垫圈	4	GB848-85 M3
38	50WF2-017	过线杆	1	
39	50WF2-018	过线杆螺母	1	
40		电磁阀组件	1	TW3-343DT1/343BDT1
41		电磁阀安装螺钉GB 845 4.2×16	2	TW3-343DT1/343BDT1